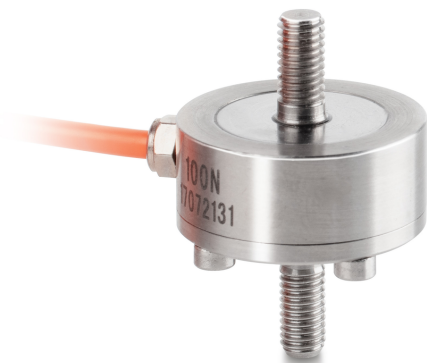


KERN CO 20-Y2

KERN

Cella di misura a bottone in miniatura in acciaio inossidabile



Omologazione

Marchio CE ✓

Design

Struttura	Barra di tensione/ compressione
Materiale	acciaio inossidabile
Lunghezza cavo	2 m
Dimensioni (Ø×A)	26×37,5 mm
Montaggio - applicazione della forza	Filettatura esterna M5
Montaggio - dissipazione della forza	Filettatura esterna M5

Funzioni

Protetta IP - unità completa IP65

Condizioni ambientali

Utilizzare la temperatura [Min] 0 °C
Utilizzare la temperatura [Max] 40 °C

Imballaggio e spedizione

Divisione forza [d] (N)	1 d
Dimensioni imballaggio (L×P×H)	120×90×85 mm
Peso netto	0,072 kg
Metodo di spedizione	Servizio pacchi
Peso netto ca.	0,10 kg
Peso lordo ca.	0,15 kg
Peso di spedizione	0,2 kg

Servizi

Numero di articolo per calibrazione DAkkS (forza di trazione)	963-161V
Numero di articolo per calibrazione DAkkS (forza di compressione)	963-261V
Numero di articolo per calibrazione DAkkS (forza di trazione/forza di compressione)	963-361V

Categoria

Marchio	Sauter
Categoria di prodotto	Cella di misura
Gruppo di prodotti	Cella di carico/di misura della forza
Famiglia di prodotti	CO Y2

Sistema di misura

Portata [Max]	20 kg
Collegamento della celle di carico	4-conduttori
Celle di carico OIML classe	G5
Cella di carico - Valore caratteristico - nominale	1,5 mV/V
Celle di carico - Errore combinato	0,5%
Applicazioni di misura	forza massa
Cella di carico - Resistenza di entrata - nominale	350 Ω
Cella di carico - Resistenza di uscita - nominale	350 Ω
Cella di carico - Resistenza di isolamento - [Min]	5000 MΩ
Cella di carico - Tensione di alimentazione consigliata [Min]	9 V
Cella di carico - Tensione di alimentazione consigliata [Max]	12 V
Cella di carico - Resistenza di entrata - varianza	20 Ω
Cella di carico - Resistenza di uscita - varianza	3 Ω
Campo di misura forza [Max] (N)	200 N
Directione de la forza	trazione compressione

KERN CO 20-Y2



Cella di misura a bottone in miniatura in acciaio inossidabile

Pittogrammi

STANDARD



OPTION

